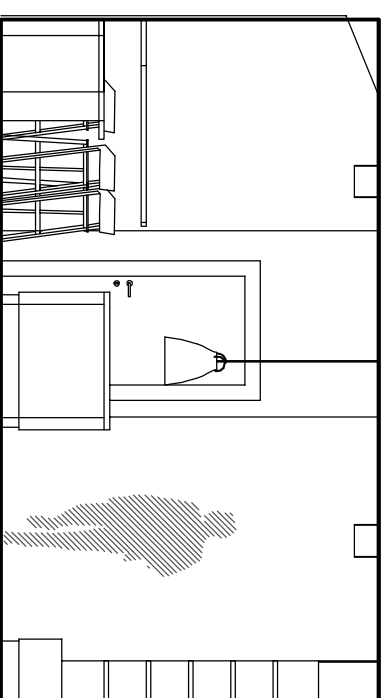


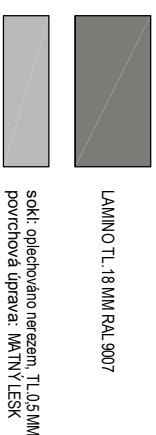
1.3 PRODEJNÍ REGÁL

1.4 PRODEJNÍ REGÁL

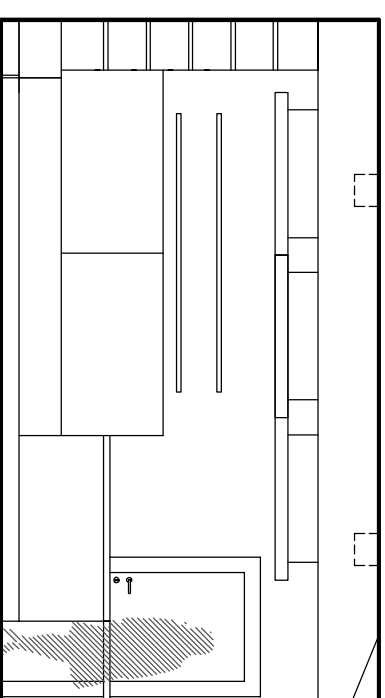
POHLED KE VSTUPU



- VNITŘNÍ KONSTRUKČNÍ ČÁST NÁBYTKOVÉHO KORPUSU BUDOU V TÍMŽE ŠEDELI LAKOVANÉ. PŘESNÝ ODSIN BUDE JEDEN ARCHITEKTEM PODLE VZORNIKU DODAVATELE ZAVĚŠTÝ SKŘÍŇKĚ - MECHANISMUS POSUCH PRŮZLIZOVÝ SAMOZAVŘACÍ - ZAVŘÁNÍ SKŘÍŇKĚ - MECHANISMUS KLÍK - KLÁK (např. TIP-ON/BUTTON of ty Blum)



POHLED K ZÁPULŤI



POZNÁMKY:

- VEŠKERÉ ROZMĚRY A KOTY PŘED ZAPOČETÍM STAVBY NUTNO OVĚŘIT NA STAVBĚ

- PRO APLIKACI POUŽITÝCH MATERIÁLŮ A VÝROBKŮ PLATÍ JEJICH TECHNICKÉ LISTY, PLATNÉ ČSN A ZÁKON Č. 22/1997 Sb. O TECHNICKÝCH POŽADAVCÍCH NA VÝROBKY

-DODAVATEL JE POVINEN SPECIFIKACE DOPLNIT / OVĚŘIT (MATERIÁL Y, SKLADBY A POD.), NA PŘÍPADNÉ ROZPOR Y / ODLÍŠNOSTI UPOZORNIT OBJEDNATELE

DODAVATEL JE POVINEN PROVÉST KONTROLU VĚCNÉ SPRÁVNOSTI DOKUMENTACE VŠEKÝCH KONSTRUKČNÍCH PRVKŮ, KONTROLU SOULADU S ČSN VČETNĚ SPECIÁLNÍCH PROHESÍ A V PŘÍPADĚ NESOULADU ČI POCHYBNOSTI NEPRODLENĚ UPOZORNIT OBJEDNATELE

projekt :

ČNB Nová koncepcie kantýny 2016

investor:

ČNB, Na Příkopě 28, 115 03 Praha 1

obsah :

TRuhlářský výrobek

datum

datum
27.10.2016

číslo přílohy:

stupeň PD:

DVD

vypracoval:

Ing. arch. M. Havlíčková, ČNB Odbor technický

1.3 PRODEJNÍ REGÁL

měřítko
1:25

122